

Le migliori soluzioni per la
mobilità e la micromobilità
urbana sostenibile

Energy Med, 5 giugno 2020

FEDERMETANO 
IL METANO CI GUIDA

Giuseppe Fedele
Vice presidente

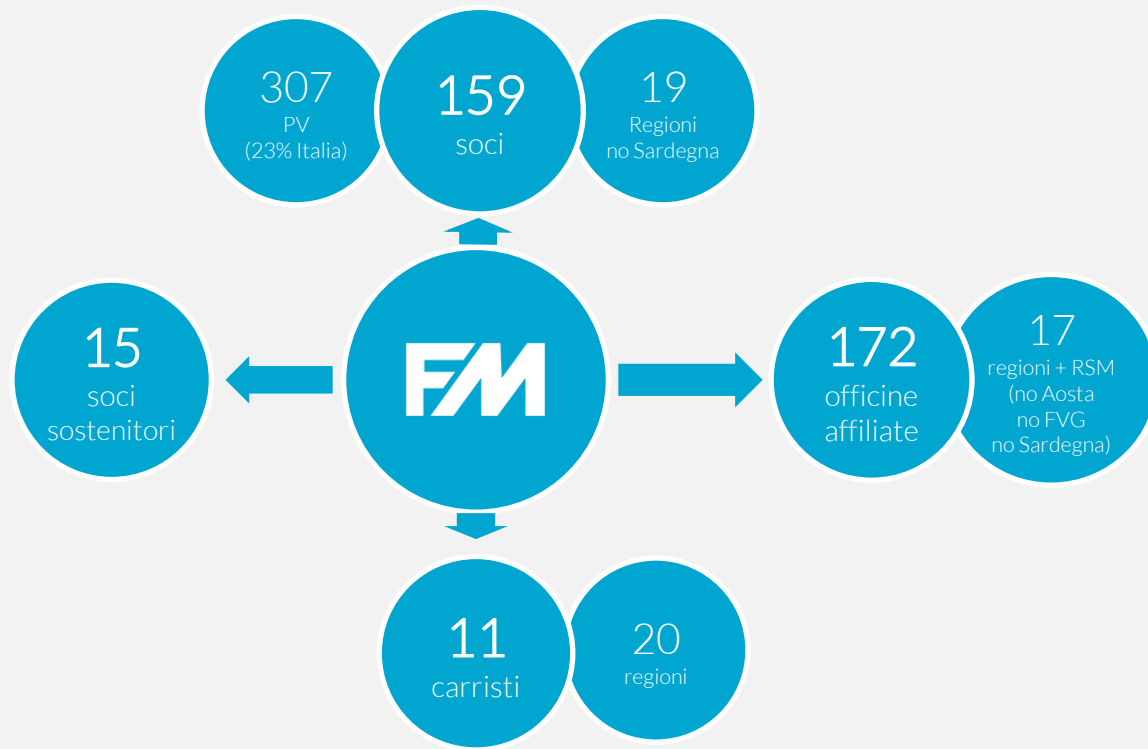
Capitolo 1

Attività Federmetano

Chi è FEDERMETANO

- È la Federazione Nazionale Distributori e Trasportatori di metano ed esistiamo **da oltre 70 anni**
- **Rappresentiamo 1/3** della rete italiana degli impianti per la distribuzione del metano uso autotrazione
- Annualmente effettuiamo rifornimenti a **più di 15 milioni di veicoli**
- **I nostri soci sono:**
 - aziende proprietarie di impianti per la distribuzione del metano uso autotrazione
 - imprese che svolgono attività di fornitura e trasporto di metano mediante carri bombolai per usi autotrazione, civile, industriale e per le emergenze sui metanodotti
- **La nostra rete comprende:**
 - officine specializzate nella trasformazione e manutenzione delle autovetture alimentate a gas naturale
 - aziende partner operanti nel settore metano per autotrazione
- **Rappresentiamo** la nostra categoria presso le Istituzioni italiane (Comuni, Regioni, Agenzie, Enti e Ministeri) e gli enti di normazione nazionali (UNI, CUNA) e internazionali (CEN, ISO)

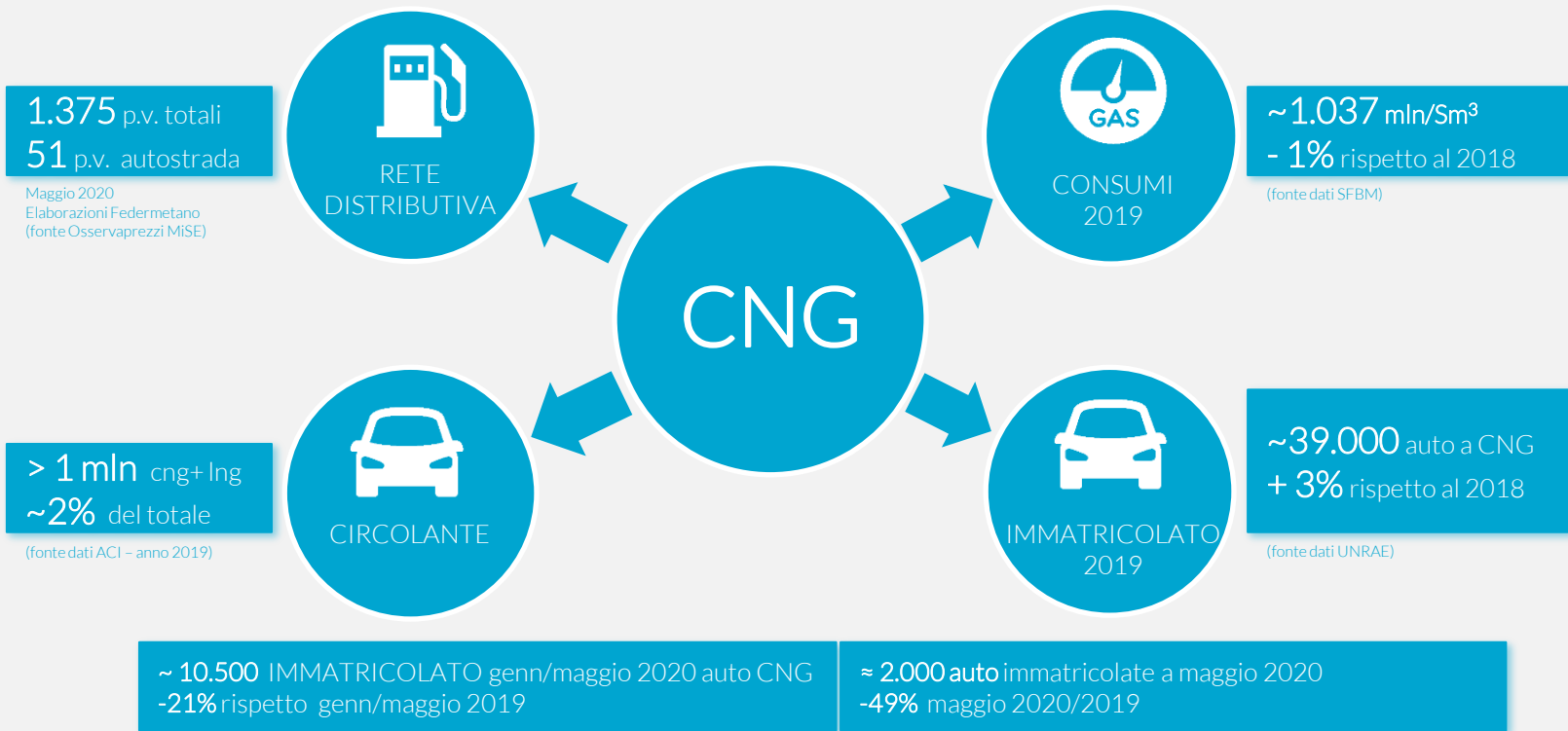
Chi è FEDERMETANO



Capitolo 2

Dati di settore

Il metano per autotrazione in Italia



Immatricolazioni mezzi pesanti > 3,5 T

ALIMENTAZIONE	2018	2019	+/- % 2019/2018
BENZINA	8	-	-
ELETTRICO	3	10	+ 233,3
GASOLIO	24.398	22.071	-9,5
IBRIDO GASOLIO/ELETTRICO	138	74	-46,4
CNG	317	426	+ 49,1
LNG	698	1.041	+34,4
TOTALE	25.562	23.622	-7,6



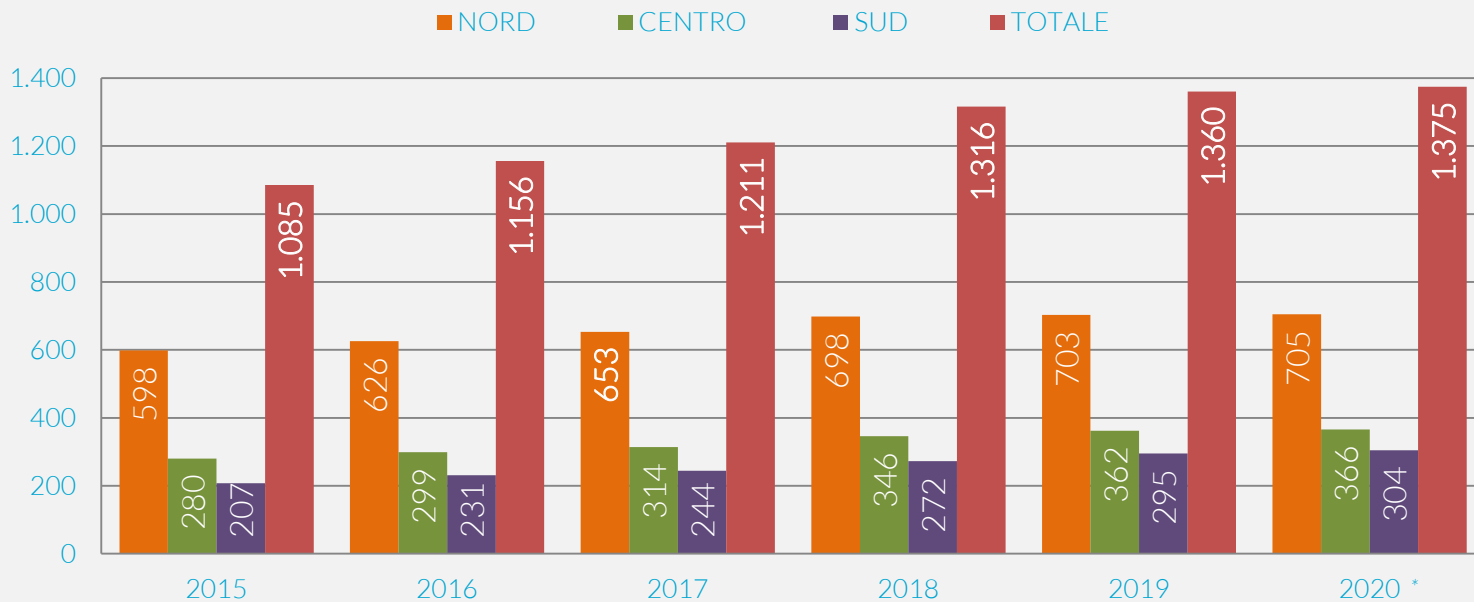
✓ Nel periodo genn/apr 2020 sono stati immatricolati **382** mezzi a gas naturale, di cui **256** a LNG.

✓ ≈ **2.500** i mezzi alimentati a LNG circolanti in Italia.

ALIMENTAZIONE	2018	2019	+/- % 2019/2018
ELETTRICO	53	65	+ 22,6
GASOLIO	4.112	3.626	- 11,8
IBRIDO GASOLIO/ELETTRICO	19	255	> 1.000
CNG	383	292	-23,8
LNG	-	11	-
TOTALE	4.567	4.249	-7

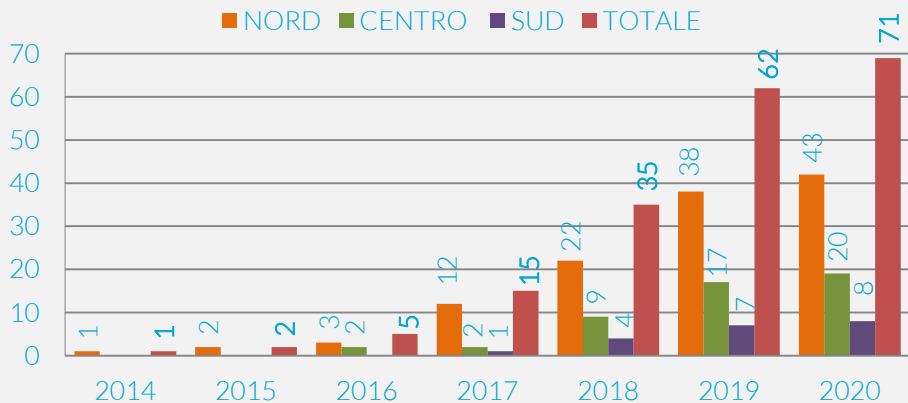


Rete distributiva CNG e LNG

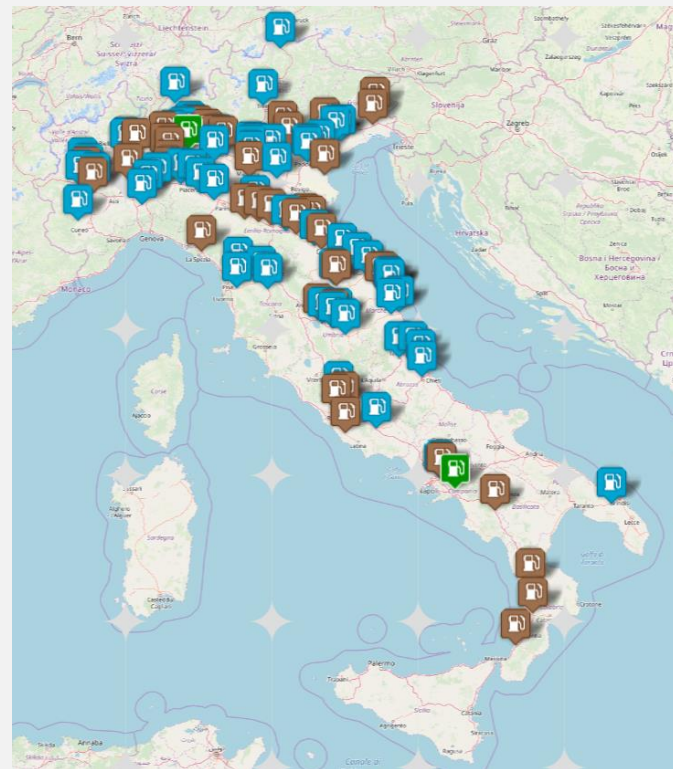


* Dato riferito al mese di maggio

Rete distributiva LNG 2014 – 2020

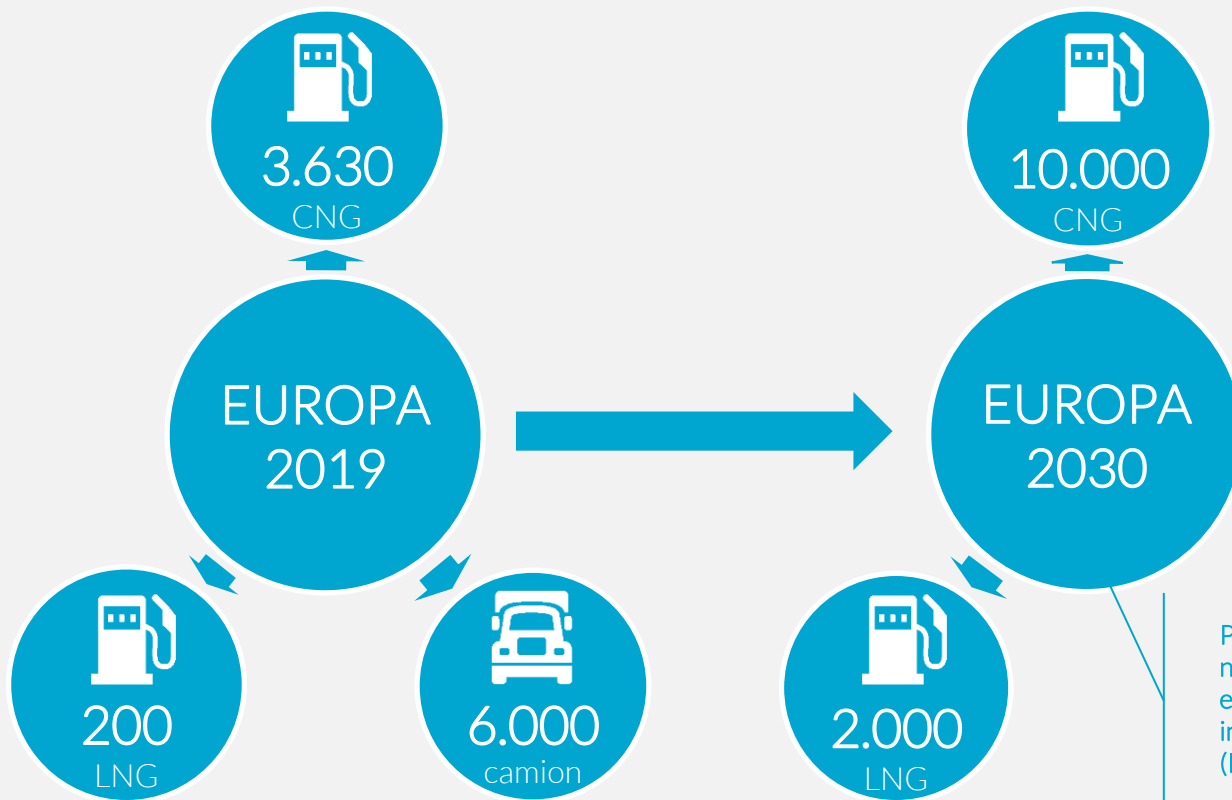


- **Aprile 2014** - apertura 1° stazione LNG a Piacenza
- **Dicembre 2017** - 1° stazione nel sud Italia - Mesagne (BR)
- **Giugno 2018** - 1° stazione in autostrada a Baronissi (SA)
- **Stato attuale:**
 - 68 distributori in attività, aperti al pubblico
 - 3 distributori in attività, in autostrada
 - 39 distributori in progetto



Fonte: Federmetano - aggiornamento maggio 2020

CNG e LNG in Europa



Proiezioni contenute nell'Industry Roadmap 2030 elaborata da NGVA Europe in collaborazione con la EBA (European Biogas Association).

Capitolo 4

Il biometano

Biometano in Italia



Biometano in Italia

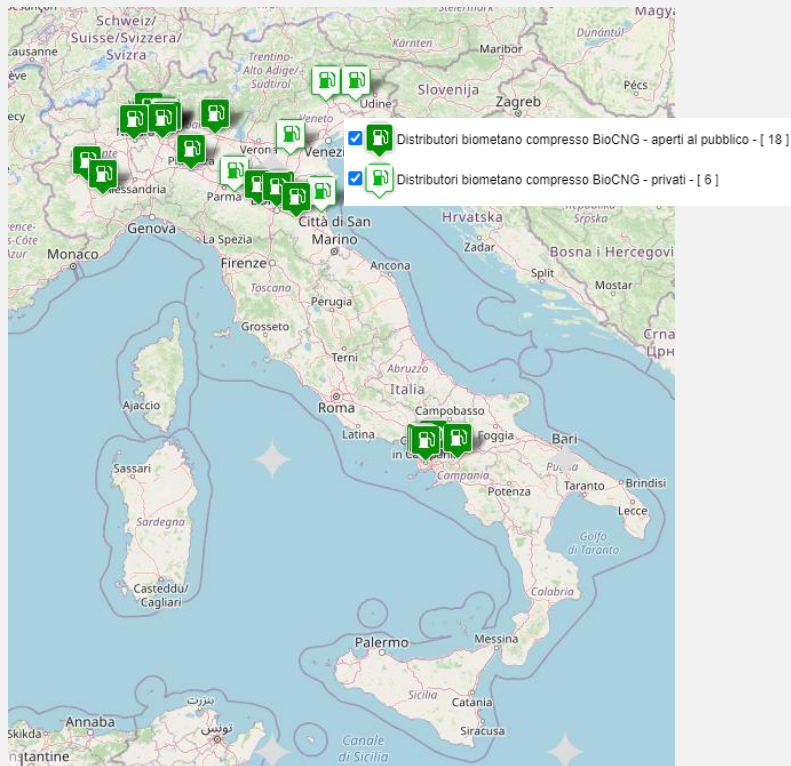
23 impianti allacciati
alla rete di trasporto e distribuzione



59 contratti di allacciamento sottoscritti – r. trasporto
+4 rete distribuzione

40 allacciamenti in realizzazione

503 mln Smc/anno capacità di trasporto totale
(in realizzazione)



Il progetto biometano



In collaborazione con il Ministero dell'Istruzione e con l'ausilio dei nostri partner, proponiamo programmi di informazione e formazione per le scuole primarie e secondarie. Università, Centri di ricerca, Associazioni, Enti nazionali e Imprese, metteranno la loro conoscenza a disposizione degli studenti, motivandoli ed esortandoli a coltivare un'eccellenza tutta italiana.

Da un circolo virtuoso ne nasce un altro.

Perché se da una parte il biometano deriva dalla terra e il suo utilizzo è finalizzato alla salvaguardia del pianeta, dall'altro esso rappresenta una grande risorsa economica per il nostro territorio e una irripetibile occasione per valorizzarlo.

Grazie per l'attenzione

Iscrivetevi alla ns. newsletter

Connect with us   

#ilmetanociguide

#versounmondomiore

#dallaterraperlaterra

Via L. Bizzarri, 9 - Calderara di Reno
Tel. 051.400357 - Fax 051.401317

FEDERMETANO 
IL METANO CI GUIDA